



la  
bor

SAMEN  
SUCCESVOL



0031-(0)6-27832160



[www.laborengineers.nl](http://www.laborengineers.nl)



Brunssum | Limburg | Nederland

## INTEGRATIE IN ACCELERATIE



**Marco Mostert**  
Oprichter LABOR

We willen een ander perspectief op arbeidsmarktintegratie bieden, in de vorm van nieuwe effectieve en kostenbesparende methodieken en innovatie. Voor dit laatste willen we Nederland op de kaart zetten als arbeidsmarktinnovator.

# ONS BESTAANSRECHT

Arbeidsmarktintegratie is onlosmakelijk verbonden met onze naam. Ons bestaansrecht is dan ook voortgekomen uit de visie om integratieve problemen te verzachten, te reduceren of in het geheel te elimineren. Integratie zien wij als een holistisch proces, wat reeds begint bij het kiezen van de juiste studie en eigenlijk nooit echt eindigt, ook niet op het moment dat er een baan betrokken wordt.

Daarnaast constateren wij dat mensen zelden enkel integratieve problemen ervaren. De mensen die ons benaderen met hun vraagstukken ervaren vaak een veelvoud en diversiteit aan problemen. Desoriëntatie, dreigend baanverlies of werkloosheid vormt vaak slechts één van de vele problemen. Onze visie berust dan ook op drie pilaren, die zowel separaat of verenigd tot uitvoer kunnen worden gebracht.

# ONZE VISIE

Het is onze visie om een duurzame uitstroom te faciliteren door kwaliteit in maatwerk centraal te stellen, en obstructies in de vorm van overmatige administratie, registratie en overige inefficiënties tot een minimum te beperken. Dit willen we realiseren door een ander perspectief op arbeidsmarktintegratie te bieden in de vorm van effectieve, kostenbesparende methodieken en innovatie. Voor dit laatste willen we Nederland op de kaart zetten als arbeidsmarktinnovator. Onze visie spreidt zich over een drietal pilaren.



## LABOR Career

Oplossingen voor de  
particuliere  
werkzoekende



## LABOR Solutions

Oplossingen voor  
arbeidsgerelateerde  
vraagstukken voor het  
bedrijfsleven



## LABOR Integration

Oplossingen voor  
integratieve  
vraagstukken voor het  
sociale domein

# INNOVATIE DNA

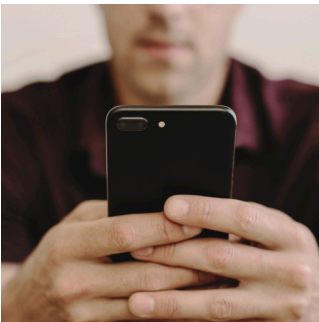
Het zit simpelweg in ons bloed en de impuls kan dan ook niet onderdrukt worden. Recent werd dan ook het laatste nieuwe product ontwikkeld in het **LABORATORIUM**, en wel een concrete methodiek voor Jobcarving. Afgaande op het feit dat hier hedendaags enkel globale richtlijnen voor afgegeven worden, zullen veel organisaties een concrete methodiek als een ware verademing beschouwen.

Daarnaast concentreren wij ons momenteel op het ontwikkelen van een nieuw arbeidsmarktmodel, dat zowel diagnostiek, functieherstructurering en competentiegericht werven omvat, in onze optiek de toekomst. Kortom, we zijn volop in beweging en zien ontzettend veel mogelijkheden voor vernieuwing.



## Integratie: Een holistische benadering

Om onze visie gestalte te kunnen geven, benaderen wij het fenomeen arbeidsmarktintegratie als een holistisch proces, een proces wat uit vier stadia bestaat die allen onlosmakelijk met elkaar verbonden zijn.



***Oriënteren***



***Solliciteren***



***Baan  
onzekerheid***



***Baanverlies***



## OPLOSSINGEN VOOR DE PARTICULIERE WERKZOEKENDE

LABOR Career biedt particuliere werkzoekenden ondersteuning bij elke stap in hun carrière. Of iemand nu aan het begin van zijn loopbaan staat, een carrièreswitch overweegt of hulp nodig heeft bij solliciteren, LABOR Career levert de tools, trainingen en begeleiding die nodig zijn om persoonlijke doelen te bereiken. LABOR Career helpt met:

- Studiekeuzebegeleiding: Het vinden van de studie die het beste past bij iemands interesses en ambities
- Loopbaankeuzebegeleiding: Het ontdekken van een carrière die aansluit op talenten en doelen
- Sollicitatieondersteuning: Hulp bij het opstellen van een overtuigend cv, motivatiebrief en meer
- Sollicitatietrainingen: Trainingen om succesvol te solliciteren met o.a. tools zoals LinkedIn, ChatGPT en Canva
- Arbeidsmarkt- en loopbaanadvies: Inzicht in kansen en mogelijkheden op de arbeidsmarkt

Met een persoonlijke aanpak helpt LABOR Career werkzoekenden om klaar te zijn voor de volgende stap in hun loopbaan.

# INCLUSIEF HANDBOEK SUCCESVOL STUDEREN



Tegenwoordig wordt van jongeren verwacht dat zij al vroeg bepalen welke studie zij later willen volgen. Voor wie worstelt met het maken van deze keuze, biedt het studiekeuzeonderzoek van LABOR Career een passende oplossing. In dit advies worden de opleidingsmogelijkheden zorgvuldig afgestemd op de persoonlijkheid en actuele mogelijkheden van de deelnemer. Tijdens het onderzoek wordt het volgende in kaart gebracht:

- Persoonlijkheid
- Competenties
- Waarden en drijfveren
- Sector-, cultuur- en functievoorkeuren
- De strategie naar de meest passende studie(s)

LABOR Career helpt jongeren met een helder en goed onderbouwd advies om een studie te kiezen die bij hen past en hen voorbereidt op een succesvolle toekomst.

# INCLUSIEF HANDBOEK SUCCESVOL SOLLICITEREN



Helaas bevindt niet iedereen zich op de juiste plek in zijn of haar carrière. Sommigen worden blootgesteld aan een destructief arbeidsklimaat, zien hun kwaliteiten niet tot hun recht komen of overwegen een overstap naar een andere sector. Het loopbaanonderzoek van LABOR Career biedt in zulke gevallen een oplossing. In dit advies worden de loopbaanmogelijkheden zorgvuldig afgestemd op de persoonlijkheid en actuele situatie van de deelnemer. Tijdens het onderzoek wordt het volgende in kaart gebracht:

- Persoonlijkheid
- Competenties
- Waarden en drijfveren
- Sector-, cultuur- en functievoorkeuren
- De strategie naar de meest passende baan

LABOR Career helpt mensen met een concreet en persoonlijk advies om een carrièrestap te maken die écht bij hen past.

# INCLUSIEF HANDBOEK SUCCESVOL SOLLICITEREN

De sollicitatiemodule van LABOR Career is ontwikkeld om werkzoekenden strategisch en effectief te laten solliciteren. Deze module is het resultaat van jarenlange ervaring, uitgebreid onderzoek en waardevolle feedback. De module bestaat uit de volgende onderdelen:

- CV & LinkedIn-profiel
- Marktverkenning & strategie
- Kanalen & benadering
- Impressiemanagement
- Functie- & organisatieanalyse
- Gesprekspartnersanalyse
- Profilering & presentatie-analyse
- Script

Met deze uitgebreide aanpak biedt LABOR Career werkzoekenden de tools en inzichten om zich optimaal voor te bereiden en te onderscheiden in hun sollicitatieproces.



# **INCLUSIEF HANDBOEK SUCCESVOL SOLLICITEREN**



De vierdaagse sollicitatietraining van LABOR Career, gericht op groepen van maximaal 10 personen, helpt deelnemers strategisch en effectief te solliciteren. Deze training is het resultaat van jarenlange ervaring, uitgebreid onderzoek en waardevolle feedback. De training bestaat uit de volgende onderdelen:

- De arbeidsmarkt
- CV-opbouw & optimalisatie
- Vacatures zoeken & screenen
- De sollicitatiebrief
- Het sollicitatiegesprek
- Follow-up

Met deze praktijkgerichte aanpak biedt LABOR Career deelnemers de vaardigheden en strategieën om succesvol te zijn in hun sollicitatieproces.

## ARBEIDSMARKT- EN LOOPBAANADVIES



Vanaf 2025 biedt LABOR Career een nieuwe dienst: Arbeidsmarkt- en loopbaanadvies. Deze service is ontwikkeld om mensen te ondersteunen bij het maken van de juiste loopbaankeuzes en het bereiken van hun professionele doelen, ongeacht hun huidige situatie. Of het nu gaat om:

- Het bemachtigen van een specifiek beroep
- Het inzetten van ervaring voor interim-werk
- Het plannen van de laatste jaren tot aan pensioen

LABOR Career biedt advies op maat, volledig afgestemd op de persoonlijke situatie van de cliënt. Met uitgebreide kennis van de arbeidsmarkt en een persoonlijke aanpak krijgen deelnemers niet alleen inzicht in hun kansen, maar ook praktische tools om deze te benutten. In een arbeidsmarkt die continu verandert, helpt LABOR Career mensen met flexibiliteit en een slimme strategie hun toekomst vorm te geven.



## OPLOSSINGEN VOOR ARBEIDSGERELATEERDE VRAAGSTUKKEN VOOR HET BEDRIJFSLEVEN

LABOR Solutions biedt bedrijven ondersteuning bij uiteenlopende arbeidsgerelateerde uitdagingen. Met een breed scala aan diensten helpen wij organisaties bij het verbeteren van werkprocessen, het ondersteunen van medewerkers en het versterken van duurzame inzetbaarheid. Onze oplossingen:

- Re-integratie Spoor 1: Begeleiding bij terugkeer naar werk, inclusief functieaanpassingen
- Outplacement: Ondersteuning bij het begeleiden van medewerkers naar een nieuwe werkomgeving
- Jobcarving: Slimme herstructurering van taken om werkplekken te creëren die aansluiten bij talenten of organisatiebehoeften
- Diagnostiek: Persoonlijksassessments ter ondersteuning van werving en selectie
- Functieanalyse en optimalisatie: Verminderen van stressfactoren die leiden tot verzuim of verloop en advies voor procesoptimalisatie

Met LABOR Solutions biedt uw organisatie werknemers de juiste ondersteuning en creëert u een gezonde en bovenal productieve werkplek.

## RE-INTEGRATIE SPOOR 1



LABOR Solutions ondersteunt werkgevers bij het effectief en professioneel begeleiden van medewerkers die na een periode van uitval terugkeren naar werk. Onze Spoor 1 re-integratiedienst biedt duurzame oplossingen, waarbij zowel de behoeften van de medewerker als de mogelijkheden binnen uw organisatie centraal staan. Wat wij bieden:

- Re-integratiebegeleiding: Professionele ondersteuning bij het hervatten van de functie, volledig in lijn met de eisen van de Wet verbetering poortwachter
- Functieaanpassingen: Advies over taak- en werkomgevingaanpassingen, zodat medewerkers duurzaam en effectief kunnen functioneren
- Stressreductie: Analyse van werkgerelateerde stressfactoren en praktische oplossingen om deze te verminderen of te elimineren
- Optimalisatieadvies: Aanbevelingen om werkprocessen en werkplekken te verbeteren, waarmee toekomstige uitval wordt voorkomen en productiviteit wordt verhoogd

Met een persoonlijke, oplossingsgerichte aanpak ontzorgt LABOR Solutions werkgevers en zorgt voor een resultaatgericht en toekomstbestendig re-integratietraject.

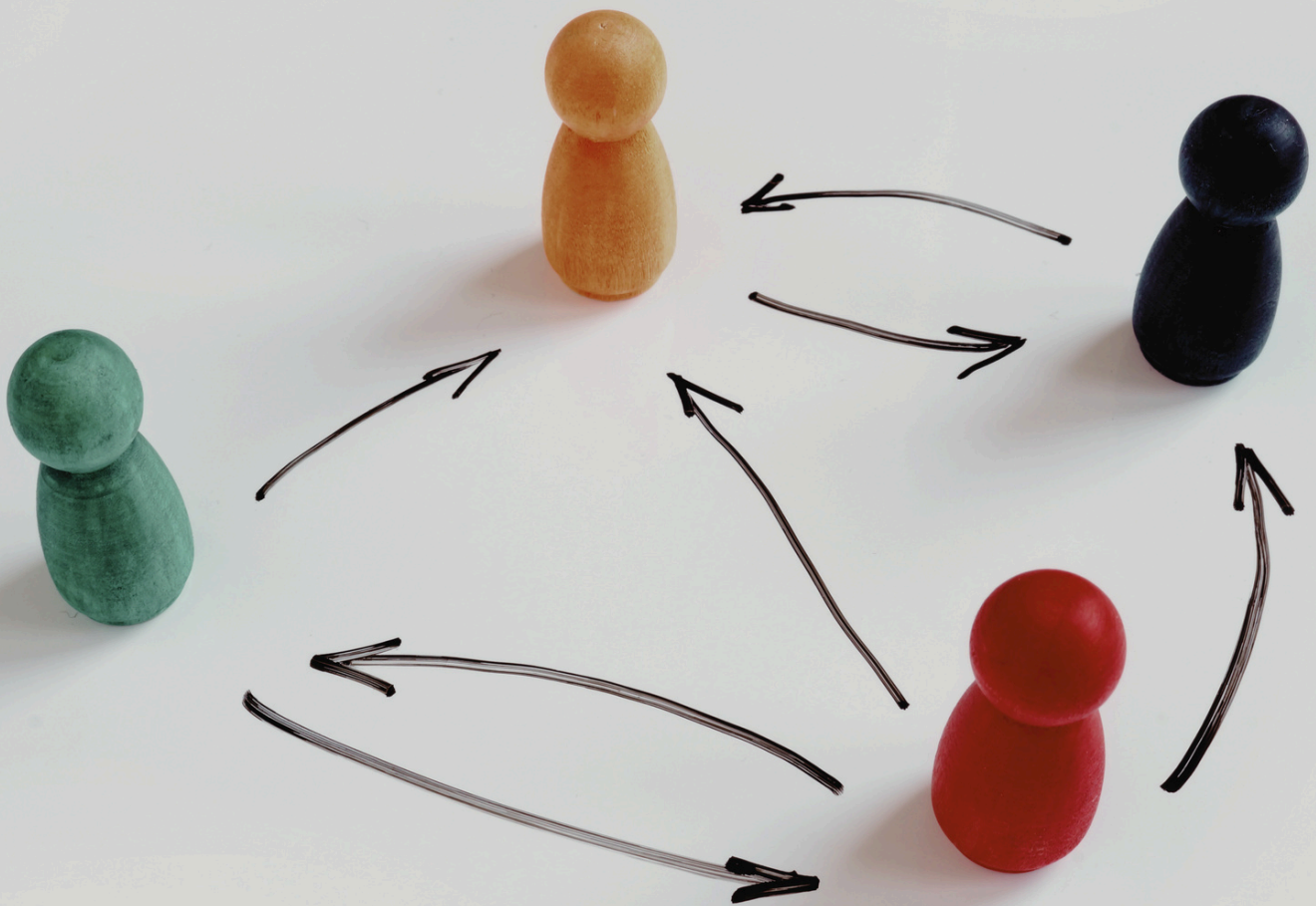
## OUTPLACEMENT



Veel organisaties worden geconfronteerd met uitdagende personeelskwesties zoals reorganisaties, arbeidsconflicten of beperkte groeimogelijkheden voor medewerkers. LABOR Solutions biedt een professioneel outplacementtraject als oplossing voor situaties van dreigend baanverlies. Het outplacementtraject van LABOR Solutions omvat:

- Ontslagverwerking: Begeleiding bij het emotionele proces van ontslag en voorbereiding op een nieuwe start
- Diagnostiek: Inzicht in sterke punten, vaardigheden en loopbaandoelen als basis voor een nieuwe carrière
- Arbeidsmarktoriëntatie: Verkennen van de arbeidsmarkt, inclusief vacatureanalyse en sollicitatietraining
- Solliciteren: Actieve ondersteuning bij het vinden van zowel zichtbare als verborgen vacatures en begeleiding bij contact met potentiële werkgevers
- Aftercare: Nazorg, inclusief begeleiding bij sollicitatieprocedures en contractonderhandelingen

Met een persoonlijke en gestructureerde aanpak helpt LABOR Solutions medewerkers bij een succesvolle overgang naar een nieuwe werkomgeving.



Het vinden of creëren van een passende oplossing binnen de eigen organisatie kan voor veel werkgevers een uitdaging zijn. Uit ervaring blijkt bijvoorbeeld dat het rendement van Spoor 1 trajecten vaak laag is, doordat de kans op een passende oplossing binnen de organisatie beperkt blijft. Om onder andere deze uitdagingen aan te pakken, heeft LABOR Solutions een praktische jobcarving-methode ontwikkeld. Hierbij is specifiek rekening gehouden met de belangrijkste waarden voor werkgevers, zoals efficiëntie, inclusie en kostenbeheersing.

### **Voordelen voor werkgevers:**

- Optimalisatie van werkprocessen en verhoging van efficiëntie
- Vermindering van ziekteverzuim en verbetering van werknemerstevredenheid
- Creëren van inclusieve werkplekken door functies op maat samen te stellen

### **Voordelen voor werknemers:**

- Werken vanuit sterke punten in een rol die echt bij hen past
- Meer werkplezier en mogelijkheden voor persoonlijke groei
- Een betere balans tussen werk en privéleven

Met deze jobcarving-methode helpt LABOR Solutions organisaties toekomstbestendig te worden en talenten optimaal tot hun recht te laten komen.

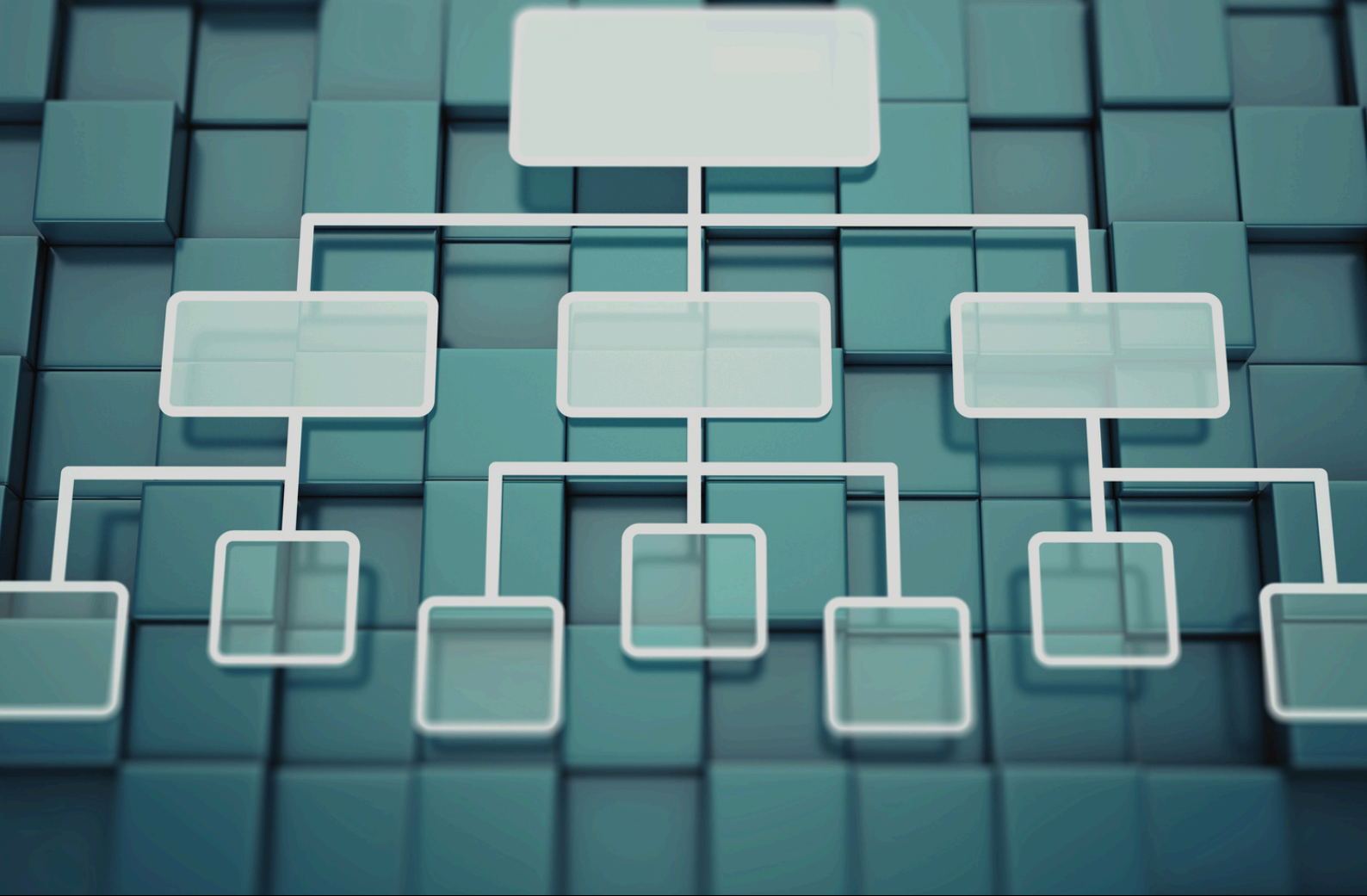
# DIAGNOSTIEK VOOR WERVING & SELECTIE



LABOR Solutions biedt persoonlijkheidsassessments als waardevol instrument voor werving en selectie. Met onze diagnostische aanpak krijgen organisaties inzicht in de competenties, persoonlijkheid en drijfveren van potentiële kandidaten. Deze assessments helpen bij:

- Het selecteren van de meest geschikte kandidaten
- Het voorspellen van succes en werktevredenheid in specifieke functies
- Het creëren van teams met complementaire vaardigheden en eigenschappen

Met onze diagnostiek ondersteunt LABOR Solutions organisaties bij het maken van weloverwogen, strategische personeelsbeslissingen.



LABOR Solutions ondersteunt werkgevers bij het analyseren en optimaliseren van functies om een gezonde, duurzame en productieve werkomgeving te creëren. Door werkgerelateerde stressfactoren te verminderen en processen te verbeteren, helpen wij verzuim en verloop terug te dringen en de inzetbaarheid van medewerkers te verhogen. Onze diensten omvatten:

- Algemene functieanalyse: Identificatie en reductie/eliminatie van stressfactoren, met praktische aanbevelingen voor procesoptimalisatie
- Spoor 1 Re-integratie: Advies over functieaanpassingen om medewerkers succesvol te laten terugkeren naar eigen of aangepast werk, inclusief onze innovatieve jobcarving-methode
- Optimalisatieadvies: Efficiënte werkstructuren en oplossingen voor een gezonde en duurzame werkplek

LABOR Solutions biedt een op maat gemaakte, praktische aanpak die zowel medewerkers als organisaties sterker maakt.





## OPLOSSINGEN VOOR INTEGRATIEVRAAGSTUKKEN IN HET SOCIALE DOMEIN

LABOR Integration biedt praktische en doordachte oplossingen voor vraagstukken binnen het sociale domein. Met onze brede expertise ondersteunen wij organisaties en instellingen bij het bevorderen van participatie en integratie in de arbeidsmarkt. Onze diensten omvatten:

- Re-integratie: Begeleiding naar participatie via werk, werkervaringsplekken (WEP) of vrijwilligerswerk in de vorm van onze beproefde methode "Expeditie Werk"
- Sollicitatietrainingen: Professionele trainingen gericht op solliciteren, LinkedIn-optimalisatie en tools zoals ChatGPT en Canva
- Module Arbeidsmarkt en Participatie (MAP): Een complete module voor arbeidsmarktorientatie en participatiebevordering
- Diagnostiek:
  - Uitstroomprofiel: Inzicht in persoons- en re-integratieprofielen
  - Integratie Prognose Model: Een datagedreven model voor succesvolle integratieprognoses

Met LABOR Integration biedt uw organisatie medewerkers en deelnemers een effectieve en toekomstgerichte aanpak voor duurzame participatie en integratie.

# ONZE EXPEDITIE WERK

Bij LABOR geloven we dat re-integratie meer is dan een verplicht traject; het is een gezamenlijke expeditie naar werkgeluk en duurzame participatie. Met onze gestructureerde en resultaatgerichte aanpak begeleiden wij cliënten stap voor stap naar een passende baan, terwijl we opdrachtgevers volledig ontzorgen.

## Waarom kiezen voor LABOR?

- 9 fases, 7 mijlpalen: Ons proces is helder en transparant, met duidelijke doelen en meetbare resultaten
- Persoonlijke aanpak: Cliënten worden actief betrokken bij hun traject, wat eigenaarschap en motivatie stimuleert
- Praktische tools: Ondersteund met handboeken, trajectkaarten en maatwerk CV's, zorgen wij voor een succesvolle arbeidsmarktpositie
- Duurzame resultaten: We ondersteunen cliënten zelfs na aanname, met aftercare die duurzame uitstroom waarborgt

## Hoe werkt ons traject?

1. Kennismaking en intake: Vaststellen van doelen en kennismaken met hulpmiddelen zoals ons handboek Succesvol solliciteren
2. Inzicht in arbeidsmarktpositie: Cliënten leren hun verantwoordelijkheden en mogelijkheden kennen
3. Diagnose: Persoonlijkheid, waarden en voorkeuren worden in kaart gebracht voor een op maat gemaakte aanpak
4. Arbeidstoeleiding: Ontwerp van een strategie en CV, gericht op succes in de arbeidsmarkt
5. Begeleiding en uitvoering: Samen solliciteren, netwerken en succesvol gesprekken voeren
6. Plaatsing: Vieren van succes bij een nieuwe baan met ondersteuning om werkgeluk te waarborgen
7. Aftercare: Drie maanden begeleiding in de nieuwe baan om duurzame uitstroom te garanderen

## Voordelen voor u als opdrachtgever

- Effectieve en efficiënte re-integratie: Vermindert verzuim en vergroot uitstroomsucces
- Ontzorging: Wij nemen de volledige begeleiding uit handen, inclusief evaluaties en rapportages
- Werkzekerheid: Resultaatgerichte aanpak die cliënten motiveert en werkgevers tevreden stelt

Met LABOR kiest u voor een bewezen aanpak, persoonlijke begeleiding en duurzame oplossingen.



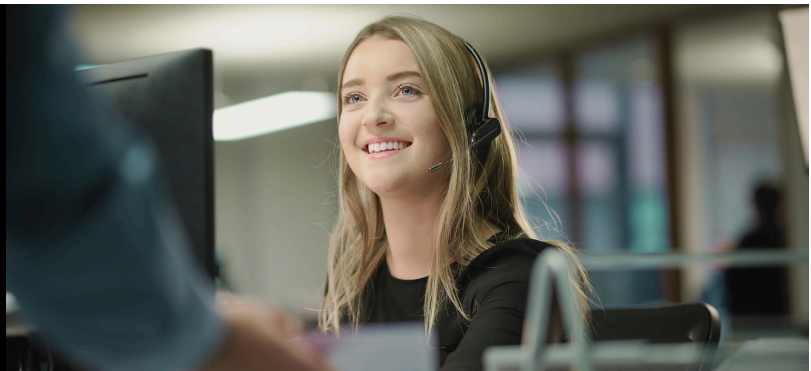
4

SESSIES (CA. 6 UUR)  
BENODIGD TOT AAN  
AFGIFTE  
STRATEGISCH  
ADVIESRAPPORT



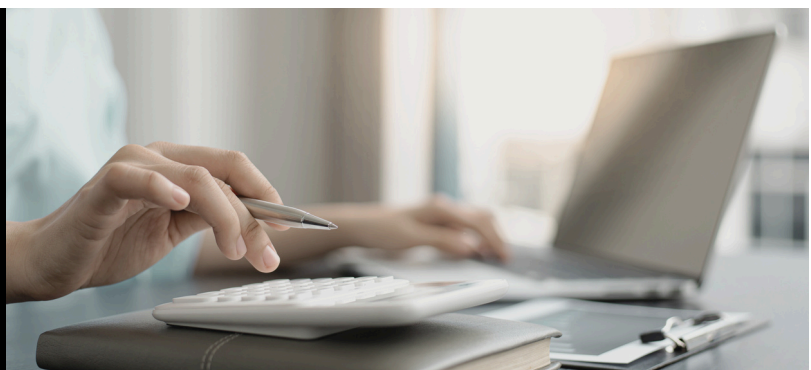
70%

UITSTROOM NAAR  
DUURZAME ARBEID  
NA AFRONDING  
TRAJECT



1

VAST EN ZÉÉR  
OVERTUIGEND  
TRAJECTTARIEF



BASISTRAINING SOLLICITEREN  
VOOR GROEPEN

# INCLUSIEF HANDBOEK SUCCESVOL SOLLICITEREN



De vierdaagse sollicitatietraining van LABOR Career, gericht op groepen van maximaal 10 personen, helpt deelnemers strategisch en effectief te solliciteren. Deze training is het resultaat van jarenlange ervaring, uitgebreid onderzoek en waardevolle feedback. De training bestaat uit de volgende onderdelen:

- De arbeidsmarkt
- CV-opbouw & optimalisatie
- Vacatures zoeken & screenen
- De sollicitatiebrief
- Het sollicitatiegesprek
- Follow-up

Met deze praktijkgerichte aanpak biedt LABOR Career deelnemers de vaardigheden en strategieën om succesvol te zijn in hun sollicitatieproces.



LABOR biedt een resultaatgericht programma om kandidaten succesvol te begeleiden naar werk. Praktische trainingen, lokale arbeidsmarktkansen en persoonlijke begeleiding staan centraal.

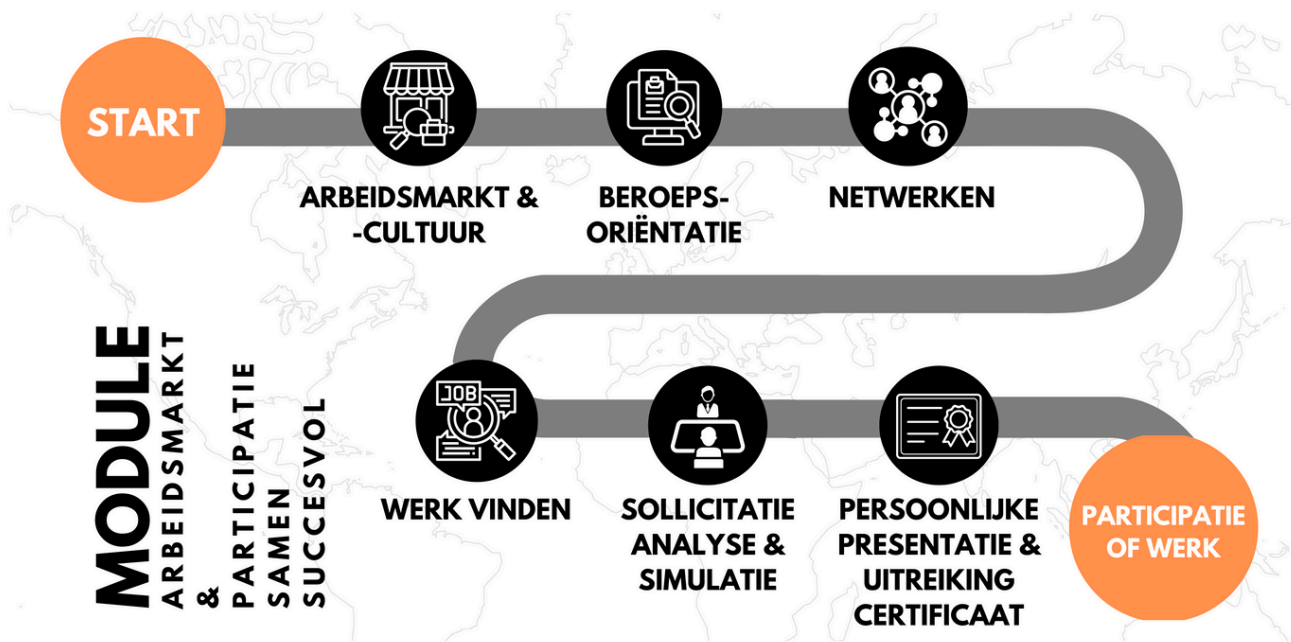
### **Inhoud programma Module Arbeidsmarkt & Participatie (MAP)**

- Arbeidsmarkt & cultuur: Inzicht in de lokale arbeidsmarkt en werkcultuur
- Beroepsoriëntatie: Realistische beroepskeuze en scholingsmogelijkheden
- Netwerken: Opbouwen en benutten van een lokaal netwerk
- Werk vinden: Vacatures zoeken, CV's en sollicitatiegesprekken
- Sollicitatie simulatie: Analyse en praktijkoefeningen
- Persoonlijke presentatie: Presentatie en certificaatuitreiking
- Individuele begeleiding: opvolgende ondersteuning richting werk of participatie

### **Waarom LABOR?**

Praktisch, effectief en afgestemd op de arbeidsmarkt. Samen bouwen we aan duurzame integratie.

# MODULE ARBEIDSMARKT & PARTICIPATIE (MAP)



**EFFECTIEVE EN  
EFFICIËNTE  
RE-INTEGRATIE:  
VERGROOT  
UITSTROOMSUCCES**



**ONTZORGING:  
WIJ NEMEN DE  
VOLLEDIGE  
BEGELEIDING UIT  
HANDEN, INCLUSIEF  
EVALUATIES EN  
RAPPORTAGES**



**WERKZEKERHEID:  
RESULTAATGERICHTE  
AANPAK DIE CLIËNTEN  
MOTIVEERT EN  
WERKGEVERS  
TEVREDEN STELT**



# DIAGNOSTIEK DIEPTE ANALYSE OF SECOND OPINION



LABOR zet diagnostiek in als essentieel onderdeel van re-integratie. Onze methoden bieden waardevolle inzichten om trajecten op maat te ontwikkelen en kandidaten duurzaam naar werk te begeleiden:

- **Uitstroomprofiel:** Een gedetailleerd beeld van de kandidaat door middel van een Persoonsprofiel (persoonlijkheid, competenties en kwalificaties) en een Re-integratieprofiel (aansluiting op de arbeidsmarkt). Dit profiel helpt bij het identificeren van sterke punten en ontwikkelpunten, afgestemd op de mogelijkheden op de arbeidsmarkt.
- **Integratie Prognose Model:** Een datagedreven aanpak die kansen en uitdagingen in kaart brengt, waardoor we een heldere prognose kunnen maken over de slagingskansen van de integratie. Dit model biedt concrete handvatten voor een effectieve begeleiding.

## **Waarom LABOR?**

Met onze diagnostische tools creëren wij een stevig fundament voor succesvolle arbeidsintegratie. We zorgen dat iedere kandidaat en opdrachtgever een traject krijgt dat aansluit bij specifieke behoeften en kansen in de arbeidsmarkt.

## CONTACT



LABOR Arbeidsmarktintegratie  
Kruisbergplantsoen 3  
6444 CZ BRUNSSUM (Zuid Limburg)  
T: 0031-(0)6-27832160  
E: [info@arbeidsmarktintegratie.nl](mailto:info@arbeidsmarktintegratie.nl)  
I: [www.laborengineers.nl](http://www.laborengineers.nl)



*Solliciteren*



*LABOR  
Arbeidsmarkt  
integratie*



*laborarbeidsmarkt  
integratie*



*LABOR  
Arbeidsmarkt  
integratie*



## ONZE PARTNERS



Dienst Justitiële Inrichtingen  
*Ministerie van Justitie en Veiligheid*

Arbeidsmarktintegratie is een complexe wetenschap die constant in ontwikkeling is. Omwille van het verbeteren van de bestaande processen is veel onderlinge samenwerking vereist. Het effectief uitwisselen van kennis, ervaring en expertise is dan ook cruciaal. Alleen samen kunnen we de vooruitgang creëren die noodzakelijk is.

PARTNER WITH US

